

Une ombre dans l'éclairage



- 1) Pour faire tes devoirs quand la nuit est tombée, que fais-tu ?
- 2) La lumière artificielle te paraît-elle indispensable ?



Tout au long de sa vie, ta lampe va avoir un impact sur la planète.

Fabrication



Pour fabriquer ta lampe, les industriels ont besoin :

- de matières premières
- de vacances
- d'énergie

→ La planète peut-elle fournir tout ce dont on a besoin ?

Utilisation



Pour fonctionner, ta lampe a besoin :

- de patience
- de supers pouvoirs
- d'électricité

→ Pourquoi cela peut-il poser un problème pour l'environnement ?

Fin de vie



Une fois qu'elle est usagée, ta lampe devient :

- un globe magique
- un déchet
- une toupie

→ Est-ce que cela peut être une menace pour l'environnement ?



Complète le texte à trous avec les mots suivants :

ressources • éliminer • matières premières • réchauffement climatique • épuisables

Quand j'allume ma lampe le soir, ce simple geste a des conséquences sur la planète.

● D'abord, il a fallu fabriquer cette lampe. Pour cela, on a utilisé du verre, des métaux, du plastique... Ce sont des Puis, pour transformer ces matériaux, les emballer, les transporter, il a fallu de l'énergie. Ma lampe a donc besoin de nombreuses

La planète en dispose en grande quantité, mais pas pour toujours : beaucoup d'entre elles sont ou non renouvelables.

● Ensuite, pour faire fonctionner ma lampe, j'utilise de l'électricité. Or, produire de l'électricité n'est pas anodin : cela peut polluer l'atmosphère en dégageant du CO₂ et contribue au

● Enfin, quand ma lampe sera usagée, elle deviendra un déchet. Si on ne s'en occupe pas, les déchets s'accumulent, la planète ne parvient pas à les naturellement et cela pollue.



Aïe ! Il faut faire quelque chose pour réduire notre impact !
Connais-tu de bons gestes à faire?

Partir en éclaireur !



Partir en éclaireur, c'est s'avancer avant les autres pour vérifier qu'une situation est sans danger. Nous aussi, montons une petite expédition pour voir si on peut épargner des dangers à notre planète.

Quand nous avons vu l'impact de l'éclairage sur la planète, nous nous sommes fixés 3 buts :



But N°1

Je préserve les ressources en matières premières



But N°2

Je consomme moins d'énergie.



But N°3

Je limite les déchets et la pollution.

Mais quel geste faire ?

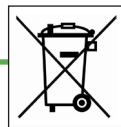


ÉCO-GESTE N°1 :



- Avec elles, je consomme jusqu'à 5 fois moins d'énergie.
- Elles durent jusqu'à 10 fois plus longtemps que les autres.
- Elles produisent moins de déchets.


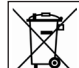
ÉCO-GESTE N°2 :



- Le verre, le métal et le mercure des lampes sont récupérés.
- On fabrique de nouveaux produits avec ces matériaux.
- Il n'y a pas de polluants rejetés dans l'environnement.



POUR L'ENVIRONNEMENT

- 1) Pourquoi limite-t-on la quantité de déchets en utilisant des lampes à économie d'énergie ?
- 2) Connais-tu les symboles associés aux éco-gestes ?  
- 3) Cite 5 objets (lampes exceptées) qui doivent également être recyclés.
- 4) Tu as vu qu'un bon comportement permettait de limiter les impacts négatifs sur la planète. Quels sont à l'inverse les comportements à éviter?

Tu peux utiliser les mots suivants : *jetable • gaspillage • polluant • hors saison.*

.....

.....

.....

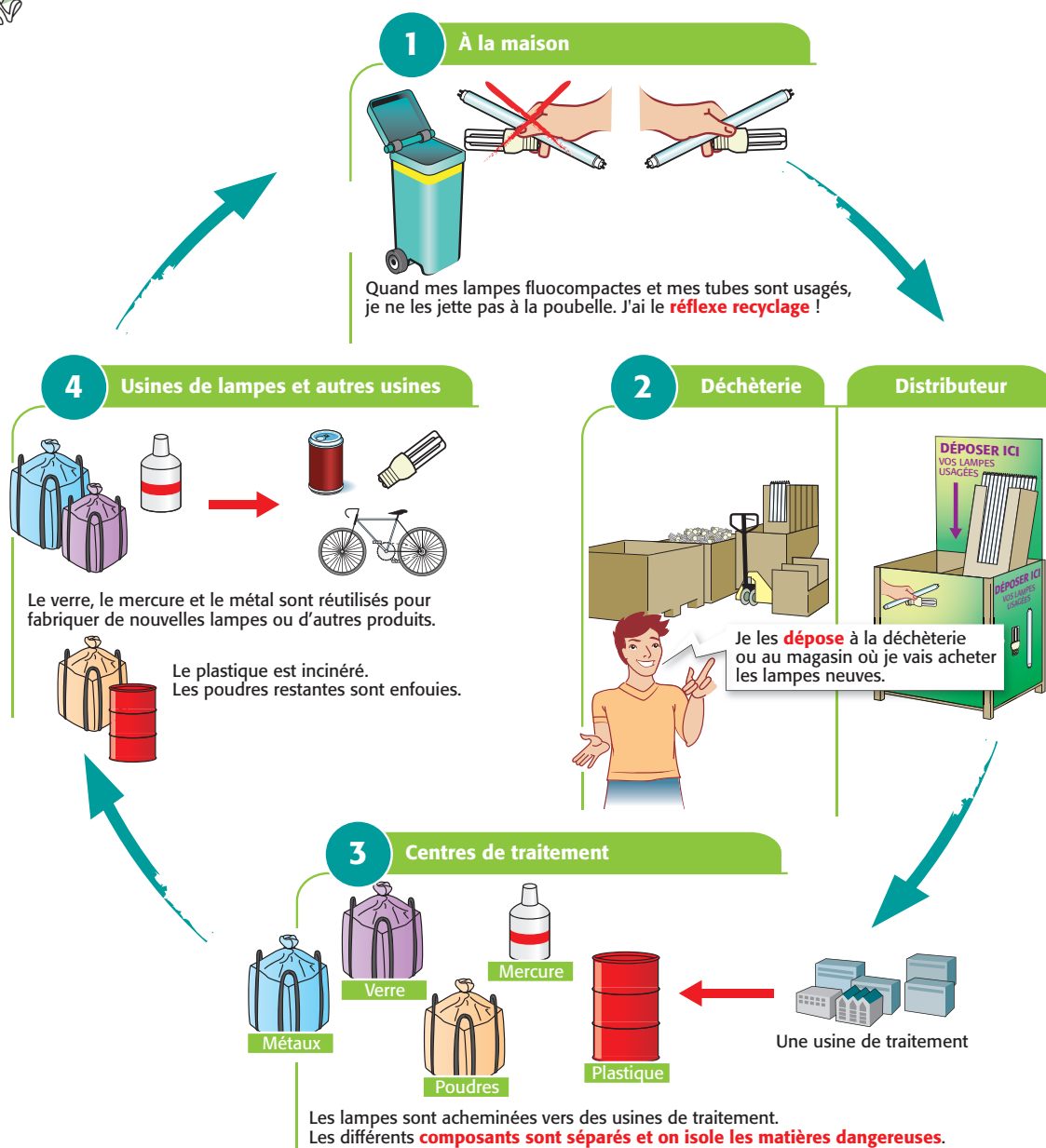
Une lampe déposée, une lampe recyclée

Chaque français rejette 360 kilos de déchets chaque année et la planète ne peut pas tous les éliminer. Ils deviennent une source de pollution.

Pour éviter cela et réduire nos déchets, on peut récupérer et réutiliser les matériaux des produits usagés : c'est le **recyclage**.



LE RECYCLAGE DES LAMPES À ÉCONOMIES D'ÉNERGIE



1) Nomme chaque étape 1, 2, 3 et 4 avec les mots suivants :

collecte • valorisation • tri sélectif • traitement

2) Explique comment le recyclage permet d'économiser des ressources.