

DOSSIER DE PRESSE

DÉCOUVREZ LES SOLS AU MUSÉUM

Plongée dans un écosystème ignoré

Le parc du Muséum accueille une exposition de l'IRD (Institut de Recherche pour le Développement).

S'appuyant sur les travaux récents des chercheurs de l'IRD et de ses partenaires l'exposition aborde les enjeux, les défis et les solutions pour des sols au service d'une humanité durable.

EXPO DE PLEIN AIR

Du 29 octobre 2022 au 27 janvier 2023

Couche superficielle des terres de notre planète, les sols sont indispensables à toute vie.

Ils sont le support et l'habitat des animaux et des plantes, le socle de nos aliments, l'archive des traces de la vie et des cultures du passé, les régulateurs de l'environnement, la source de nos matériaux...

Variés et complexes, ils fournissent aux êtres vivants des services essentiels à leur survie et leurs activités.

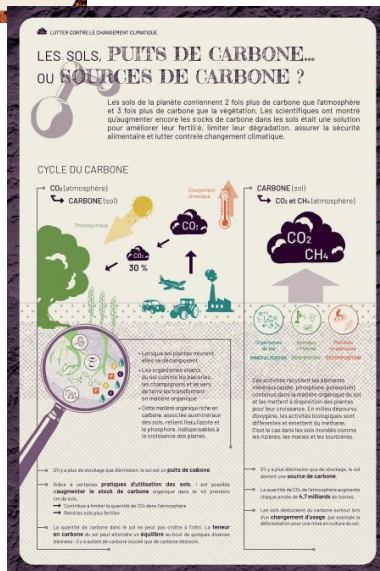
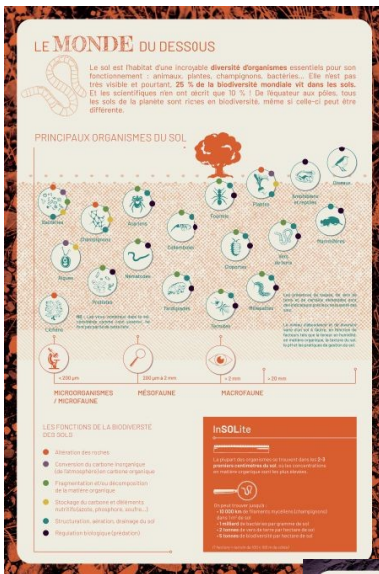
Pourtant, les sols sont en grand danger !

Les activités humaines (agriculture intensive, déforestation ou expansion urbaine) les impactent fortement, un effet exacerbé par le changement climatique.

Ces dégradations ont un impact sur l'alimentation, la santé et le bien-être des humains, mais aussi sur la biodiversité, la qualité de l'eau... particulièrement sous les tropiques, où les sols sont fragiles et le climat difficile.

Les sols, s'ils sont préservés et durablement exploités, continueront à nourrir la planète, à contribuer à la lutte contre le changement climatique et à procurer un support d'habitation sain aux humains.

Exposition conçue et réalisée par l'IRD : Service médiation avec les publics (Mission culture scientifique et technologique) et services de communication et culture scientifique des délégations régionales Île-de-France et Occitanie.



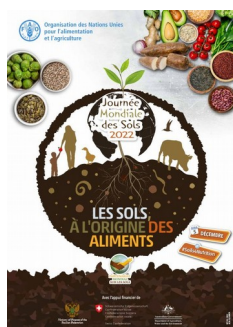
ANIMATIONS

Autour de l'exposition, des animations pour différents publics permettront d'approfondir le sujet.

Les sols, un sujet qui relève de plusieurs objectifs de développement durable parmi les 17 définis par l'ONU :



Journée mondiale des sols



*Dimanche 4 décembre
14h-17h30*

Chaque année, début décembre, des animations sensibilisent le grand public à la question des sols.

Thème 2022 : les sols, origine des aliments.

Dans le parc du Muséum, retrouvez des animations gratuites proposées par des intervenants d'horizons variés :

- des ateliers animés par les médiateurs du Muséum : aspects physico-chimiques, biodiversité des sols, lien avec l'environnement
- des ateliers animés par Laurent Jarosz, formateur au CNFPT sur la connaissance du fonctionnement écologique des sols et la fertilité des sols : qualité des sols, aspects agronomiques/culturels et recyclage en permaculture
- des ateliers animés par des agriculteurs en agriculture de conservation des sols : venez découvrir comment ces agriculteurs intègrent la vie du sol dans leurs pratiques

Animations gratuites

Après-midi proposée en partenariat Muséum – Direction Développement durable et Transition écologique de la Communauté de l'Auxerrois – Laurent Jarosz

Scolaires

Sur réservation au 03 86 72 96 40
Durée : 1 h30

Le Muséum propose une animation destinée aux niveaux élémentaire (cycle 3) et collège : **Les sols, milieu vivant.**

Durant l'animation, les élèves découvrent différentes caractéristiques des sols :

- Aspects physico-chimiques : eau, air, grains...
- Aspects biologiques : découverte des espèces vivant dans le sol et de leur rôle dans la dégradation de la matière organique.

Salon du Champignon et de la Forêt

*Samedi 29 et dimanche 30 octobre 2022
10h-12h et 14h-18h*

Connaissez-vous la partie souterraine des champignons ?

Caché sous terre, les longs filaments de mycélium sont la partie principale de ces espèces. Échanges avec les arbres, décomposition, lien avec de nombreuses espèces... Ces champignons invisibles pour le promeneur sont des éléments fondamentaux de la biodiversité !



Venez découvrir les champignons auprès des passionnés de la Société mycologique auxerroise : présentation d'espèces, détermination de votre récolte...

Un événement Société mycologique auxerroise - Muséum



INFORMATIONS PRATIQUES

Du 29 octobre 2022 au 27 janvier 2023
aux horaires d'ouverture du parc

Lundi à vendredi de 8h30 à 17h30
Dimanche de 14h à 17h30

Fermé les samedis et jours fériés (1^{er} et 11 novembre, 25 décembre) et les dimanches de janvier.

Parc fermé en cas d'alerte météo.

Les modalités d'ouverture peuvent changer selon les décisions administratives et les conditions sanitaires.

Renseignements au 03 86 72 96 40.

*Exposition présentée avec le soutien de la Région
Bourgogne-Franche-Comté.*



*Les actions du Muséum sont labellisées
Famil'Yonne.*



Réservation obligatoire pour les groupes
03 86 72 96 40
museum@auxerre.com
www.auxerre.fr

VENEZ ET REVENEZ AU MUSÉUM !
LA VISITE ET LES ATELIERS SONT GRATUITS.